



Moottoripyöräilijöiden liikenneturvallisuuden kehitys 2000-luvulla

SMOTO:n tutkimus 2019

SMOTO, Jari Kielinen

Moottoripyörien rekisteröinnit

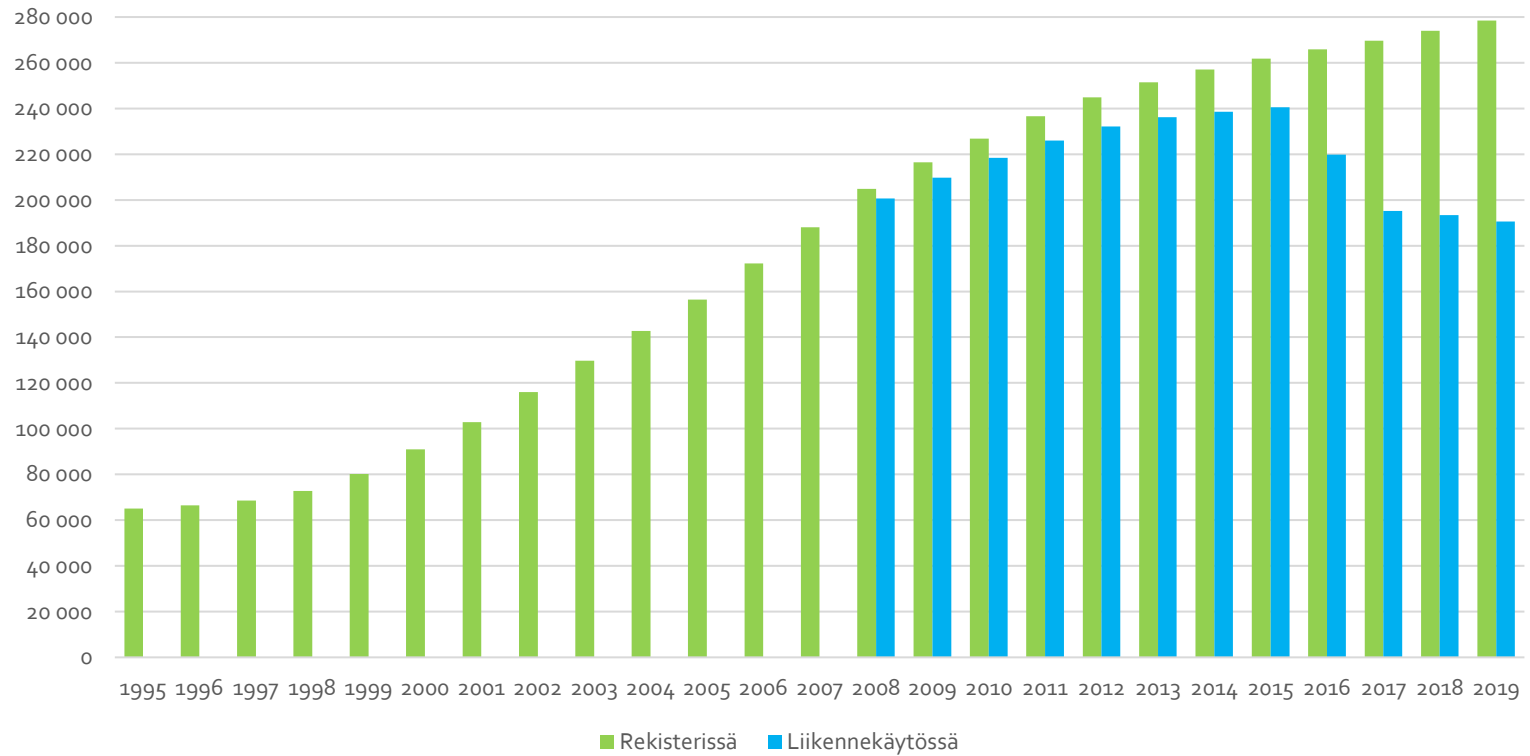
Moottoripyörien rekisteröinnit (kpl)



Kaikista rekisteröidyistä ensirekisteröintien osuus oli 65 % ja käytettynä tuotujen osuus 35 % vuosina 2014-2019

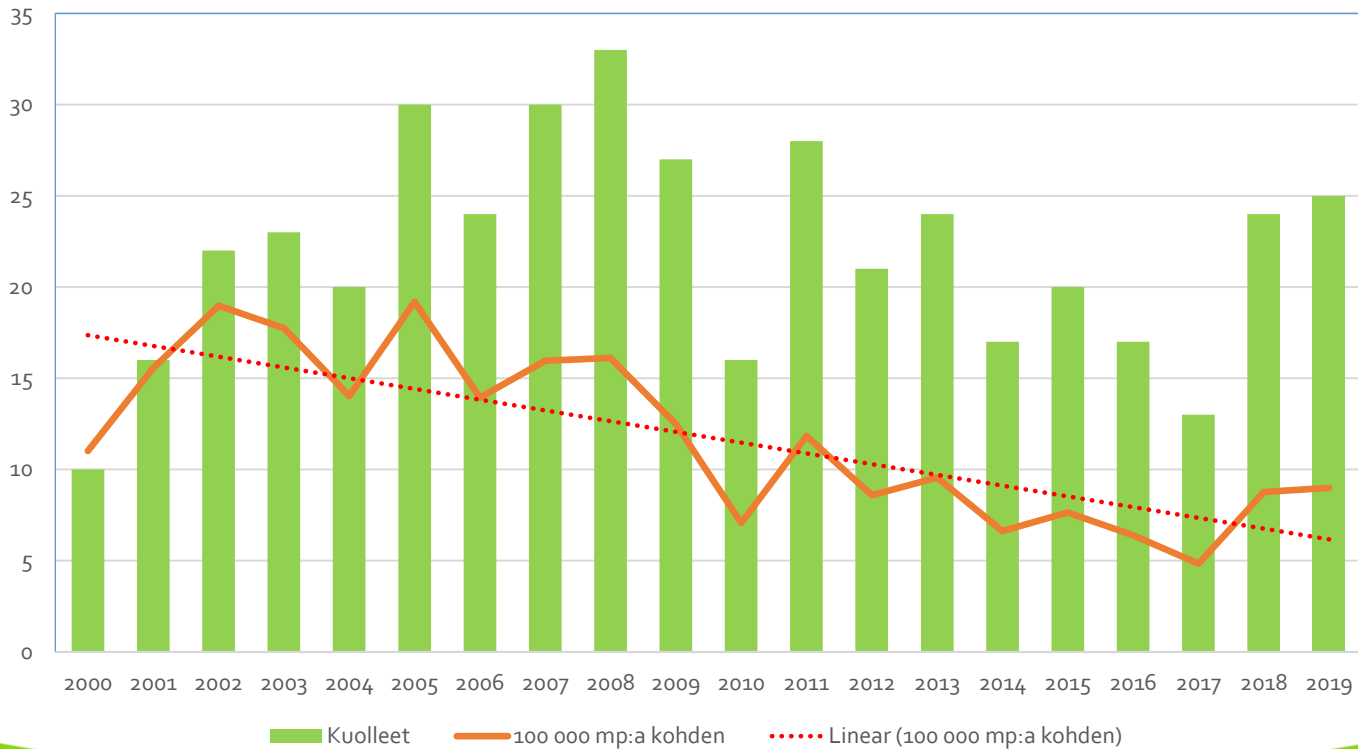
Moottoripyörien määrä Suomessa

Moottoripyörien määrä (kpl)



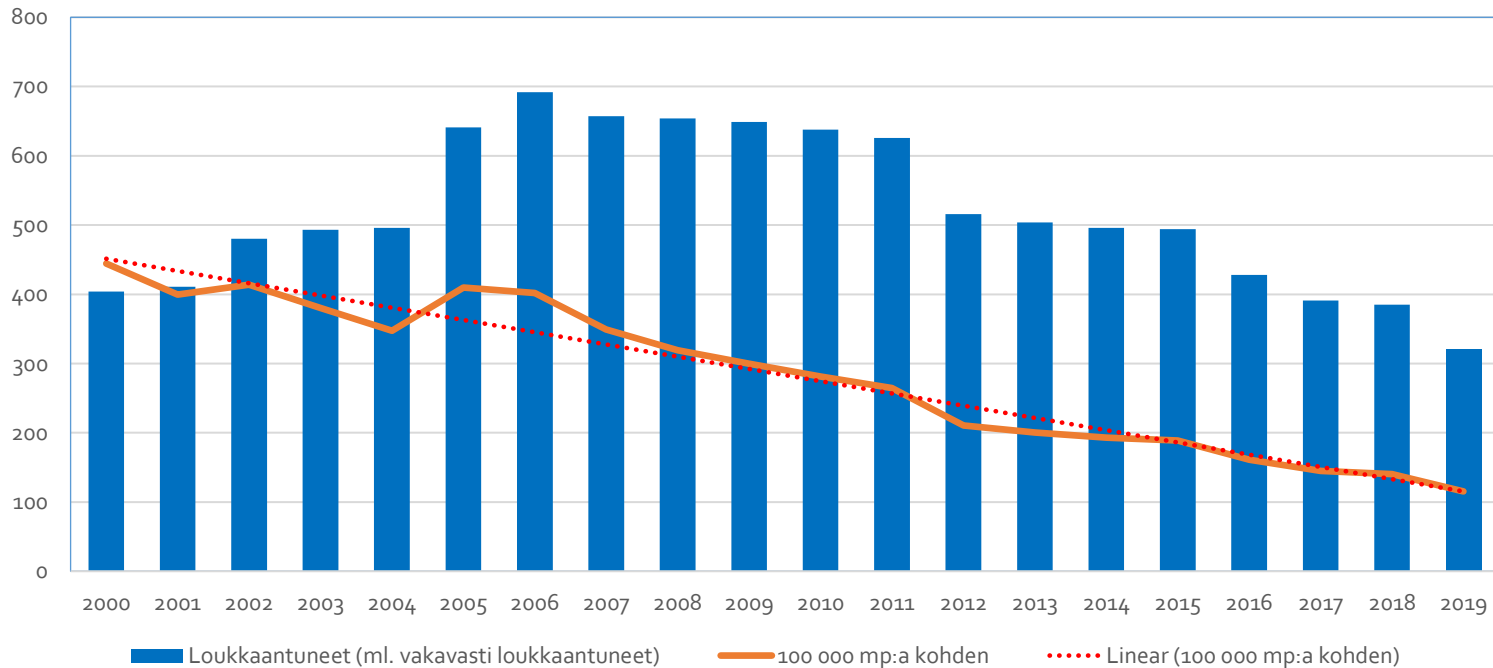
Tieliikenneonnettomuuksissa kuolleet moottoripyöräilijät 2000-luvulla

Tieliikenneonnettomuuksissa kuolleet moottoripyöräilijät



Tieliikenneonnettomuuksissa loukkaantuneet moottoripyöräilijät 2000-luvulla

Tieliikenneonnettomuuksissa loukkaantuneet moottoripyöräilijät (ml. vakavasti loukkaantuneet)



Sisältää loukkaantuneet ja vakavasti loukkaantuneet (tilastoitu erikseen 2014 alkaen, n. 15 % kaikista loukkaantuneista)

Moottoripyöräilijöiden liikenneturvallisuuuden kehitys 2000-luvulla

- Moottoripyöräkanta (rekisterissä olevien moottoripyörien määrä) kertoo moottoripyörien liikennesuoritteesta
- Suhteessa moottoripyöräkantaan onnettomuuksissa selkeä laskeva trendi
- Lineaarinen regressio vuosien 2000-2019 välillä:
 - Kuolleet -62 %
 - Loukkaantuneet -72 %

-> Merkittävä positiivinen kehitys

Pohdintaa tilastoista

- Moottoripyöräkanta ei täysin vastaa moottoripyörien liikennesuoritetta, koska kaikilla moottoripyörillä ei ajeta vuosittain.
 - Liikennekäytössä olevien moottoripyörien määrä ennen liikennevakuutuslain muutosta (2017) ei kerro todellisesta liikennekäytöstä.
 - Liikennevakuutuksen vakuutusvuosien määrä ei myöskään vastaa liikennesuoritetta, koska moottoripyörillä on vuodenaikavakuutuksia.
- > Moottoripyöräkanta on paras tämän hetken mittari

Lähteet

- Tilastokeskus, Moottoriajoneuvokanta, rekisterissä olevat ajoneuvot
- Traficom, Ajoneuvokanta, liikennekäytössä olevat ajoneuvot
- Tilastokeskus, Tieliikenneonnettomuustilasto