



Moottoripyöräily Suomessa

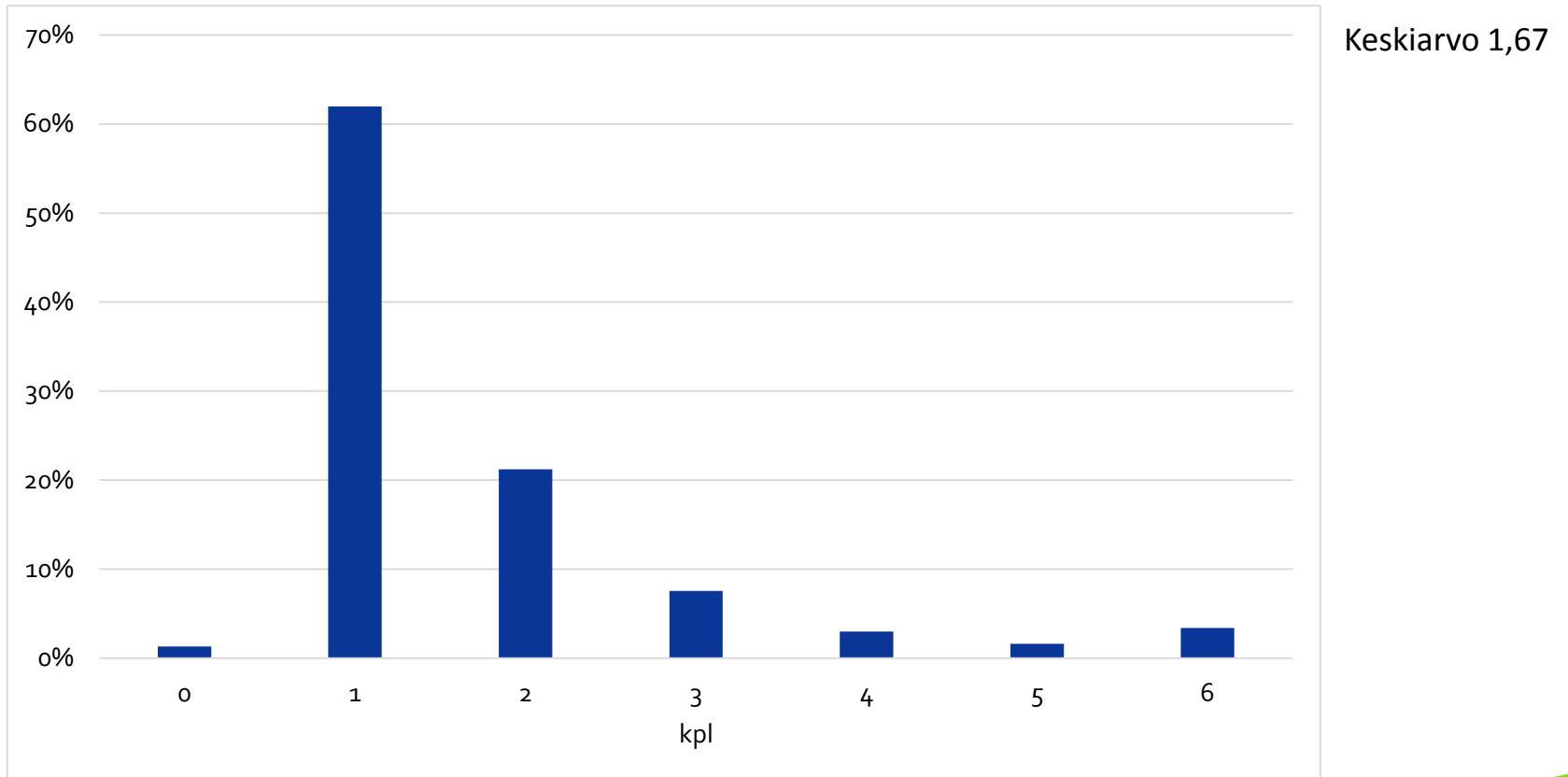
SMOTO MP2016 tutkimus

SMOTO, Jari Kielinen

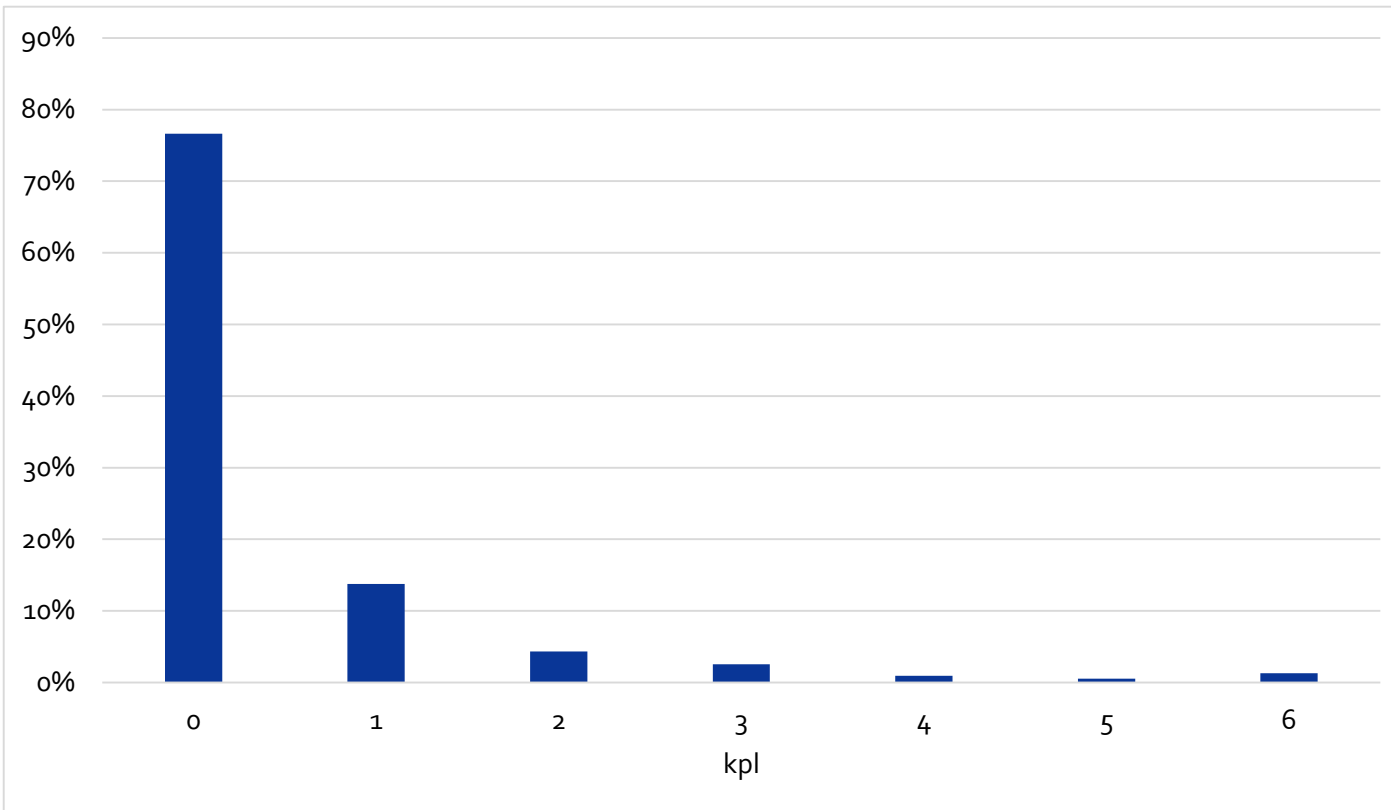
Suomalainen motoristi

- Omistaa keskimäärin 1,7 moottoripyörää
- Omistaa keskimäärin 0,4 kpl yli 30 v vanhaa moottoripyörää
- Moottoripyörän arvo on keskimäärin 6125 €
- Ajaa vuodessa n. 6400 km
- 70 % ajaa työmatkoja, vuodessa n. 1700 km
- 90 % ajaa matka-ajoa, vuodessa n. 3600 km
- Ajaa pääasiassa vapaa-ajalla
- Käyttää alan palveluihin vuodessa n. 1000 €
- Käyttää MP-matkailuun vuodessa n. 1300 €
- 35 % aikoo hankkia uuden tai käytetyn MP:n

Moottoripyöriä omistuksessa

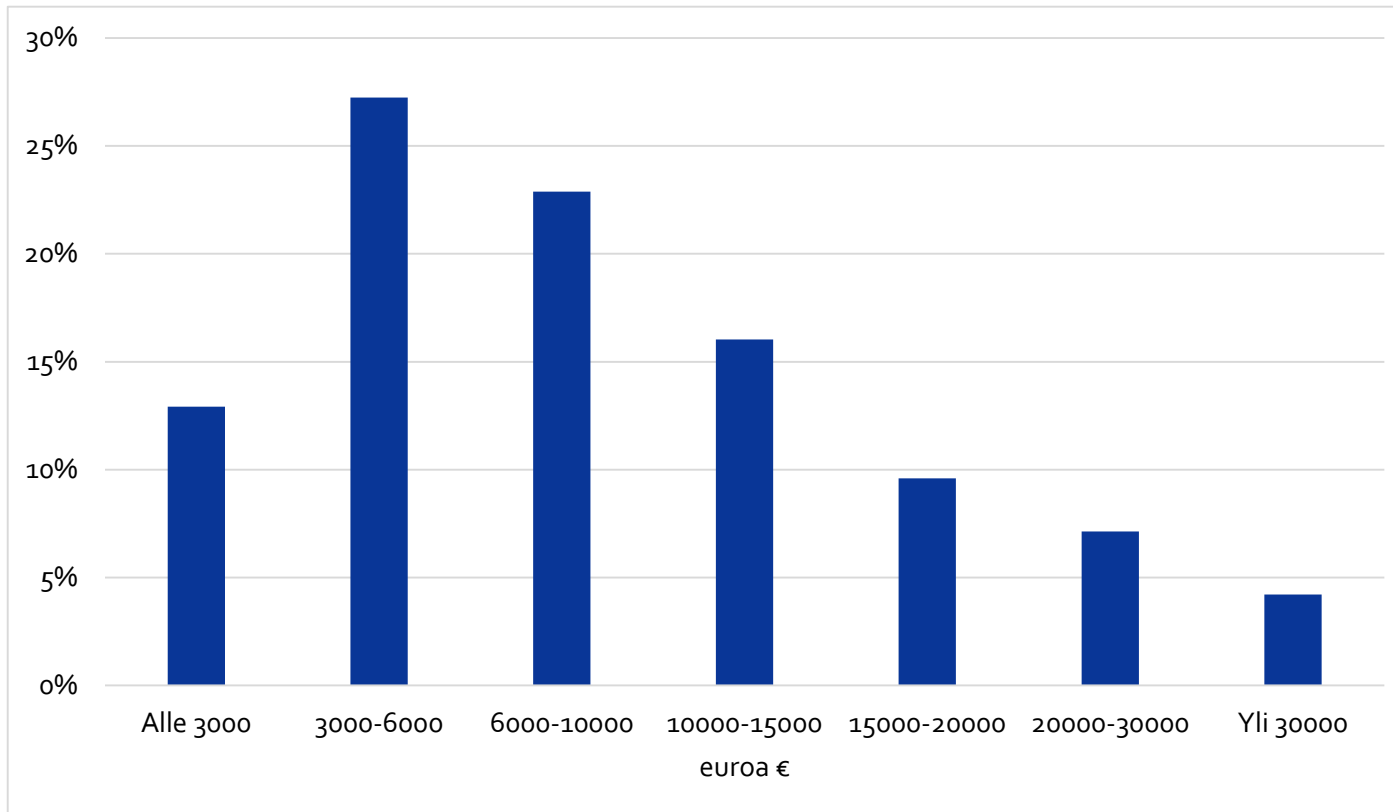


Yli 30 v vanhoja moottoripyöriä omistuksessa



Keskiarvo 0,44

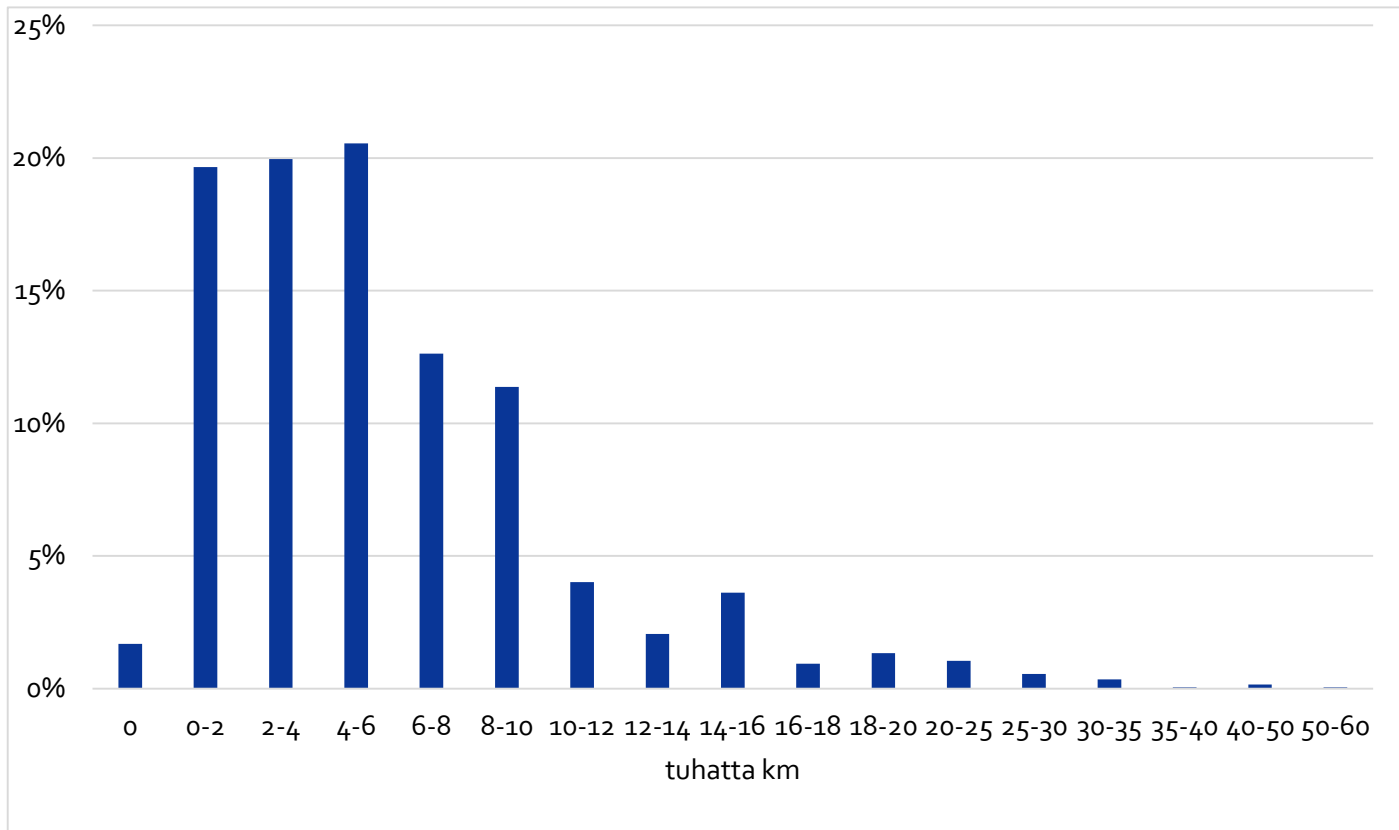
Omistuksessa olevien moottoripyöröiden arvo



Keskiarvo
10250 €

Keskiarvo
MP:aa kohden
6125 €

Ajomäärä



Keskiarvo
6382 km

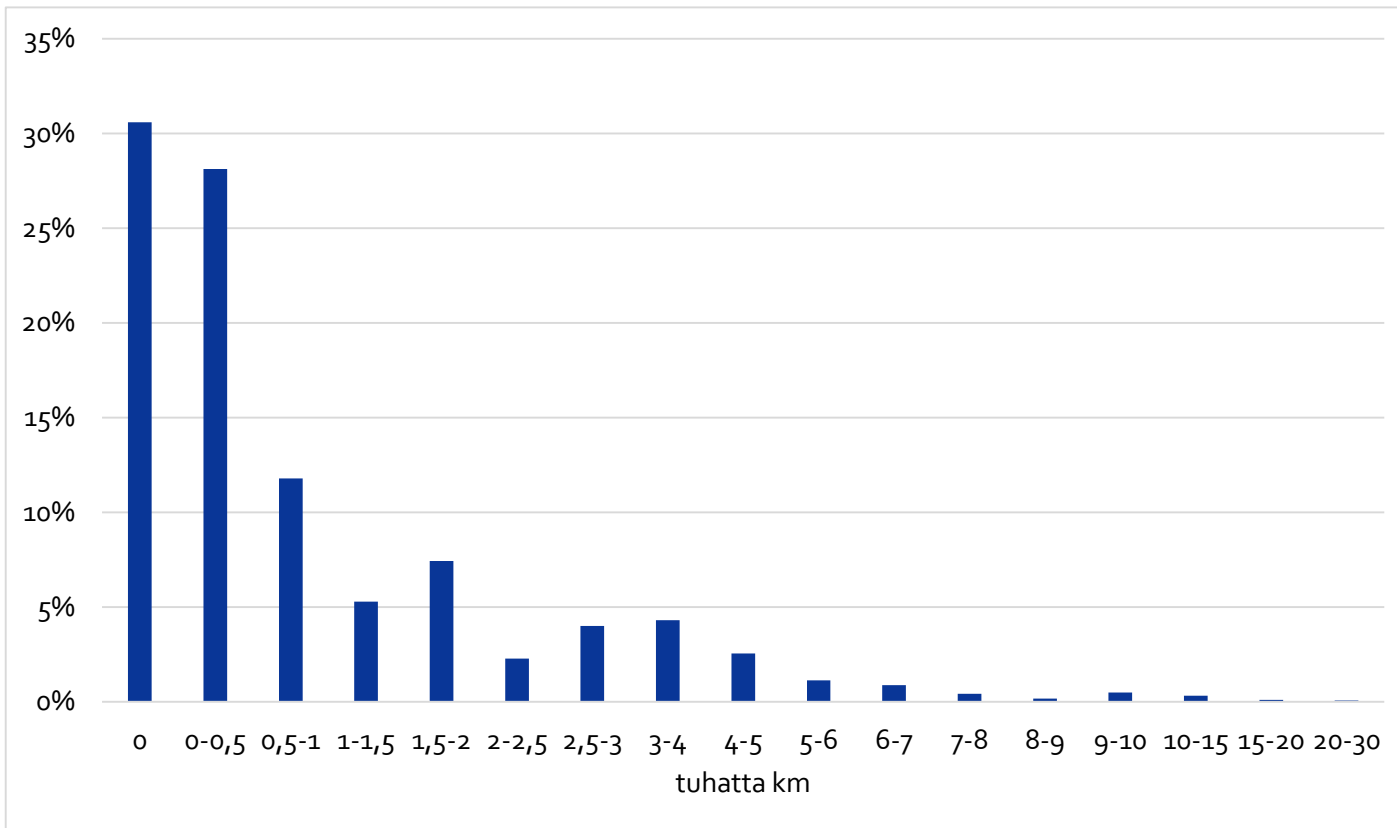
Keskiarvo, yli 0
km ajaneet
6492 km

Mediaani
5000 km

Minimi
0 km

Maksimi
58 000 km

Ajomäärä työmatkoihin



Keskiarvo
1174 km

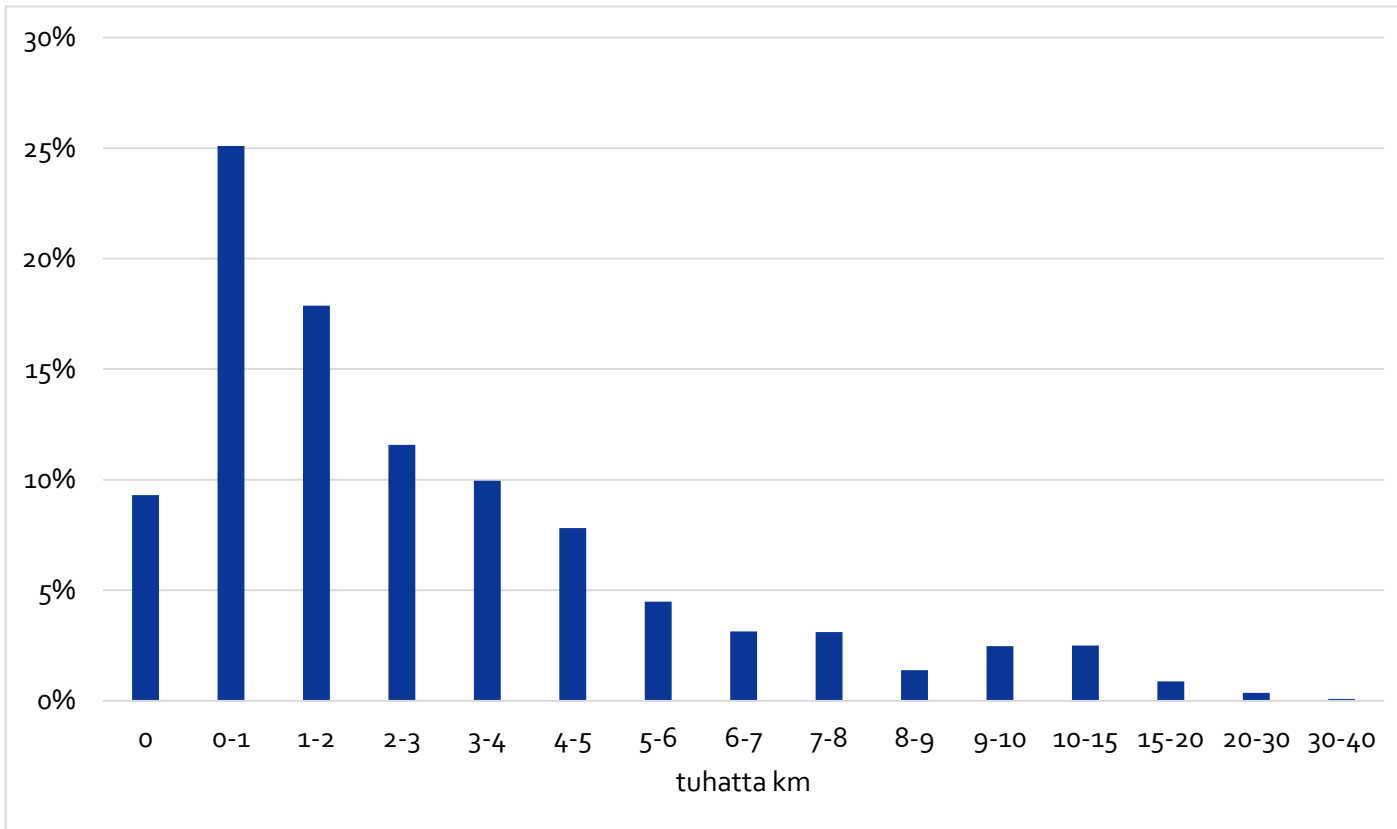
Keskiarvo, yli 0
km ajaneet
1691 km

Mediaani
400 km

Minimi
0 km

Maksimi
30 000 km

Ajomäärä matkailuun



Keskiarvo
3293 km

Keskiarvo, yli 0
km ajaneet
3631 km

Mediaani
2000 km

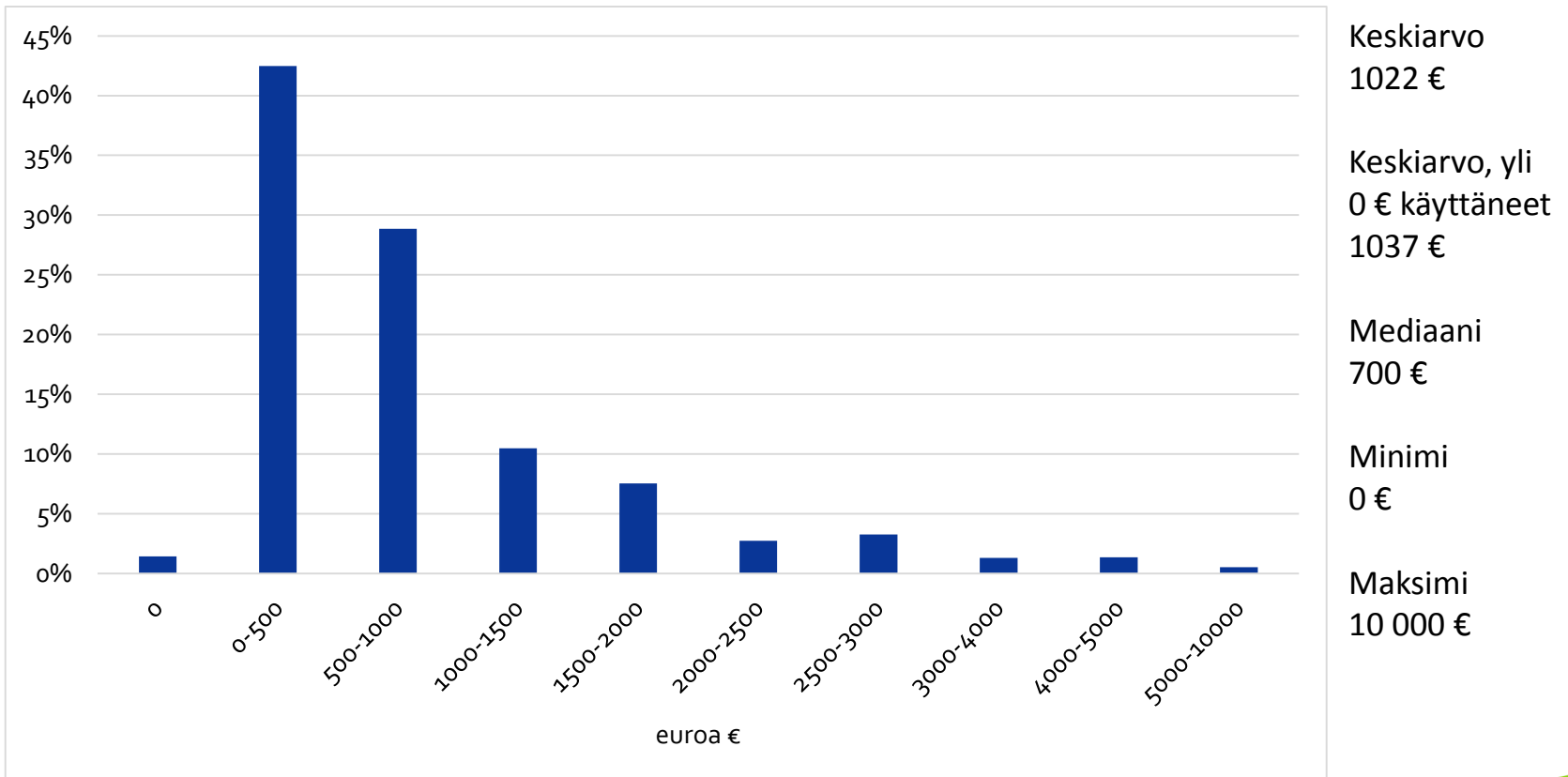
Minimi
0 km

Maksimi
40 000 km

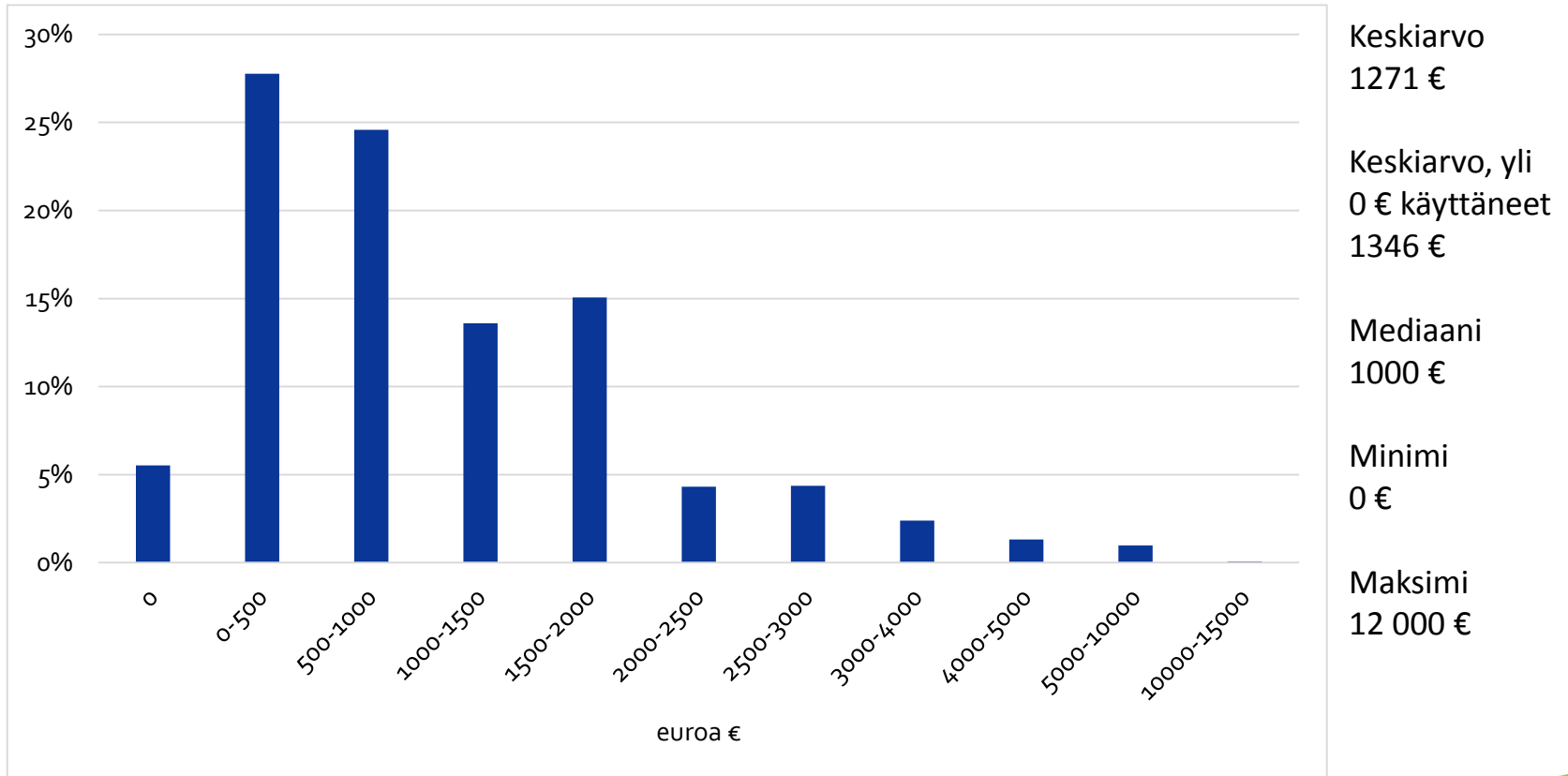
Moottoripyörällä ajamisen syy



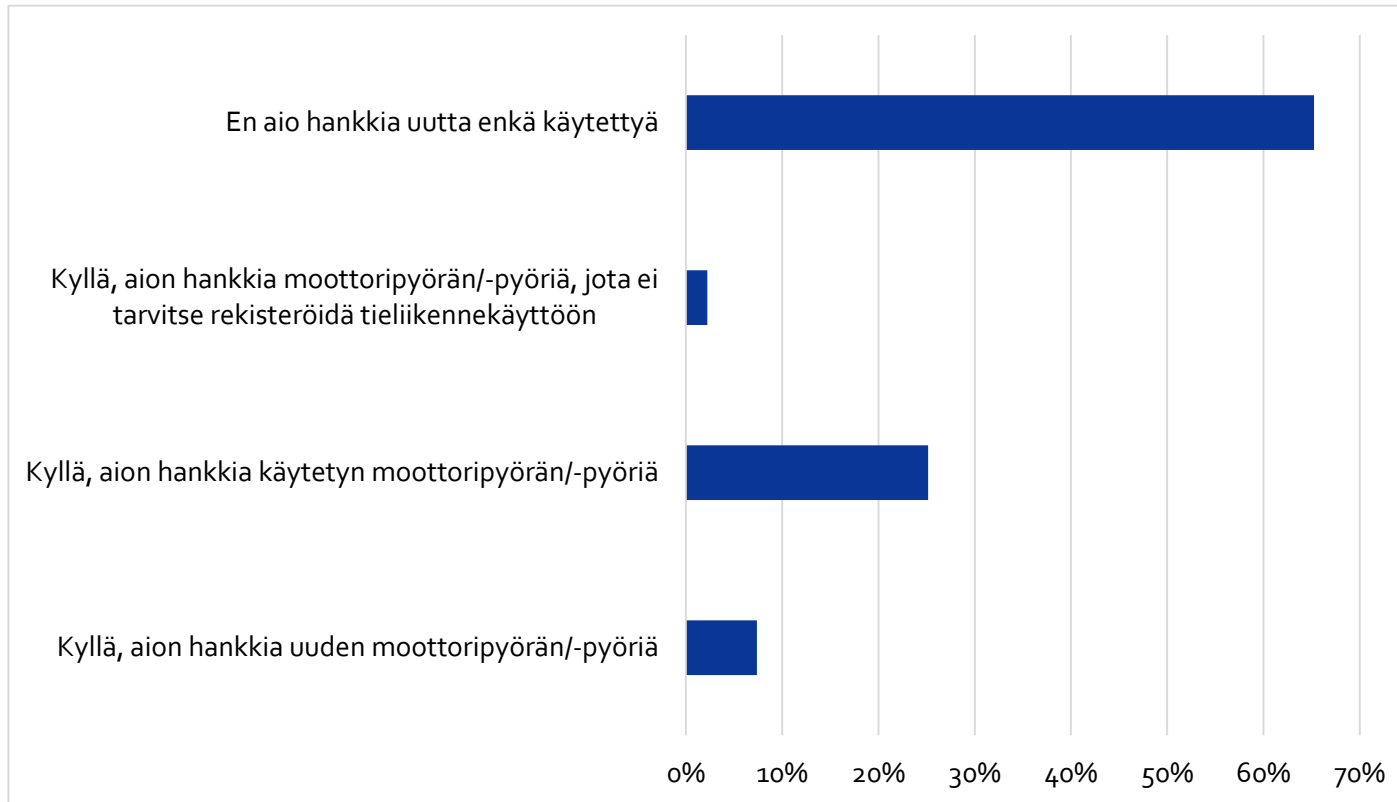
MP-alan palveluihin käytetty rahamäärä



MP-matkailuun käytetty rahamäärä



Moottoripyörän hankinta nykyisessä verotustilanteessa



suomalaisen motoristin puolella



Kiitos!